



インライン常時監視 型 油中水分モニター ZT-100

ZT-100は、溶存水・エマルジョン・自由水 全ての状態で測定可能です！

CE 準拠・IP66

4-20mA 出力 (2線式)

SUS316L

ローレンジモデル：0～2.5% [真水]
ハイレンジモデル：0～100% [真水]
0～60% [塩水]

テーパ R ネジ・JIS RF フランジ 10K Sch40 にも対応

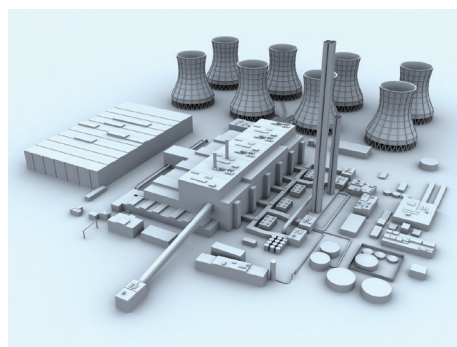
- 自動温度補正機能内蔵
- 短いレスポンスタイム
- 幅広い用途・測定レンジ
- タフな使用環境にも対応
- 静電容量再設定機能付き
- インライン設置常時監視

油と水の誘電特性の違いから静電容量を測定し、
リアルタイムにその比率を割り出します！

水は油中に混入すると、粒子系夾雑物と同様に油中に浮遊する不純物＝“コンタミ”と考えます。用途や稼働環境等にもよりますが、ある一定のコンタミ許容量を超えると、装置機器類に対して破壊的な影響を与えます。粒子系コンタミ同様に、水分混入に対してもモニタリングユニットを設置・常時監視を行うことで、水分の急激な侵入検知や上限設定時に到達した際のアラーム出力により、装置および主要機器への致命的なダメージを未然に防ぐことが可能となります。

油中水分モニタリングを適切に実施することは、油の酸価劣化、摩耗増、腐食、添加剤摩耗、潤滑減等による、機器装置の修理・交換部品・停台などの不要な支出を最小限に抑える有効な手段と言えます。

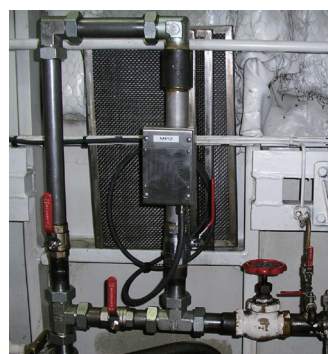
対象油：軽油・重油・軽油・原油・石油・ナフサ・作動油・潤滑油・タービン油・絶縁油・トルエン・ベンゼン・炭化水素・植物油・バイオ燃料等
主用途：一般産業機械・船舶・発電所・石油精製プラント・製油所・石油化学製品・製鉄所・製紙工場・鉱山業・食用油精製工場・油備蓄タンク等



油と水の誘電特性が大きく異なることを利用した、最新式プロセッサーを搭載したZ T-100は配管内を油が連続通過しながらもリアルタイムに静電容量を測定し、その比率を算出します。また従来のセンサーのように電気的な校正を必要とせず、自動温度補正機能により油温変化による静電容量の変動にも対応することで、長期間安定した連続モニタリングが可能となりました。

仕様

接続配管径：	テーパ R ネジ / JIS RF フランジ 10K Sch40 1～8インチ (25A～200A) オーバーサイズにも対応いたしますのでご相談ください
測定レンジ：	ローレンジモデル：0～25% [真水] ハイレンジモデル：0～100% [真水] 0～60% [塩水]
推奨流量範囲：	0.1～4.0m/秒 [均一に混ざり、分離やエア噛みが無ければレンジ外も可]
設置油温：	0～150℃
環境温度：	-40～65℃
電源：	DC12～28V
消費電力：	0.6W
出力：	4～20mA (2線式) 許容負荷抵抗：500Ω / HART rev.6
レスポンス：	1秒
分解能：	0.01% (100ppm)
再現性：	0.1%
自動温度補正：	積分 [標準内蔵]
本体材質：	SUS316L
本体シール：	PEEK [ポリエーテル・エーテル・ケトン樹脂]
耐圧：	1.6MPa
保護クラス：	IP66
防爆仕様：	ATEX / IECEx Zone0 [オプション]
その他：	デジタルパネルメーター (DC24Vループ電源出力付き) [オプション]



● **本体初期設定サービス [有償オプション]**：誘電率が異なる特殊な油や高精度が要求される用途向けサービス
→ カールフィッシャー水分計で正確に計測したサンプルにて静電容量テーブルの再設定および温度補正值入力代行